



Sous les pavés, la plage...
Heu...
Sous les carreaux, 3 tonnes de sable, à déblayer
avec des seaux.

Nobembre 2011 - Première récolte d'olives (170 kg)



Mars 2012 - Mur du bancaou



Mars 2012 - Mur du bancaou



Mars 2012 - Mise en place de l'escalier de la rocaille



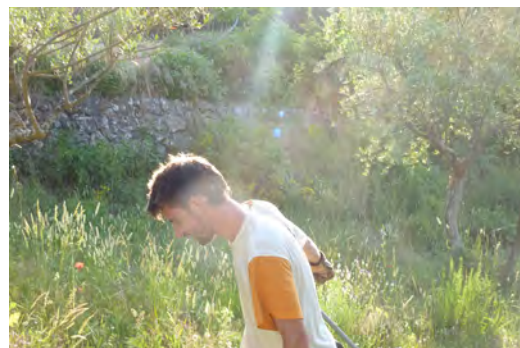
Mai 2012 - aménagement butte nord



Mai 2012 - aménagement butte nord



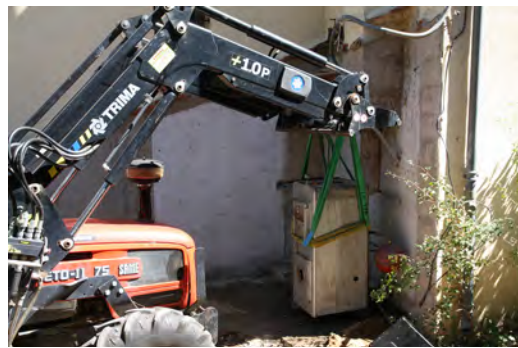
Mai 2012 - Travaux d'entretien (débrou, tonte, petits aménagements divers)



Mai 2012 - plantations, mise en place réseau goutte à goutte, boutures...



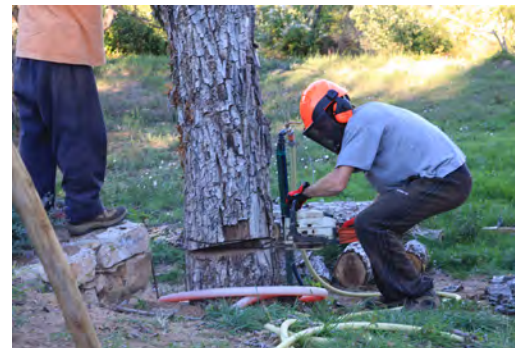
Septembre 2012 - Déplacement des éléments de chauffage (cuve et chaudière) avant les travaux



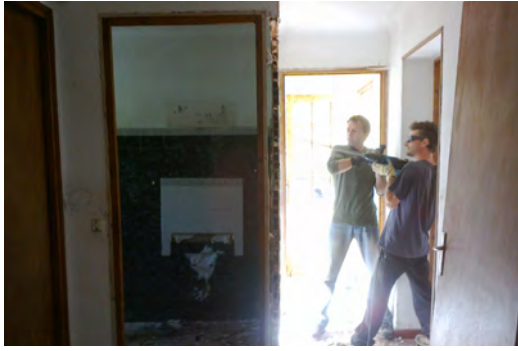
Septembre 2012 - mur derrière le garage



Octobre 2012 - Plantations cyprès... et coupe du noyer mort



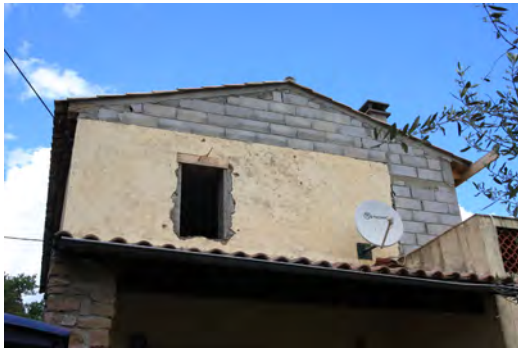
Avril 2013 - Démolition salle de bain pour agrandir la cuisine



Avril 2013 - charpente



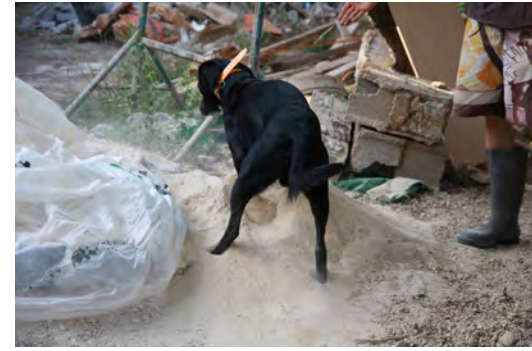
Mai 2013 - Percements portes et fenêtres



Juin 2013 - Aménagement d'une plate-forme pour installer la fosse



Jun 2013 - Aménagement d'une plate-forme pour installer la fosse



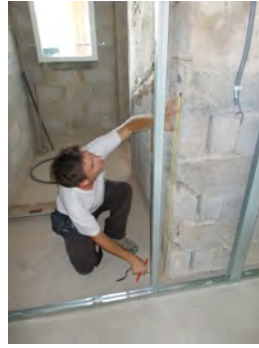
Juin 2013 - mur bas



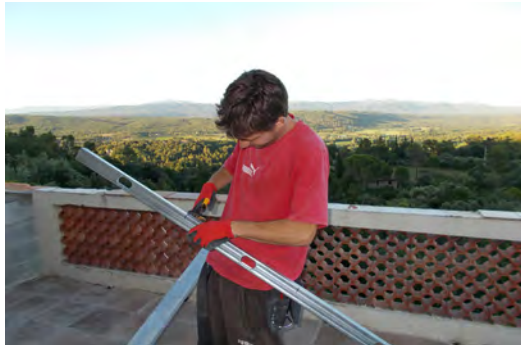
Juillet 2013 - électricité étage



Juillet 2013 - Placos étage



Juillet 2013 - Placos étage



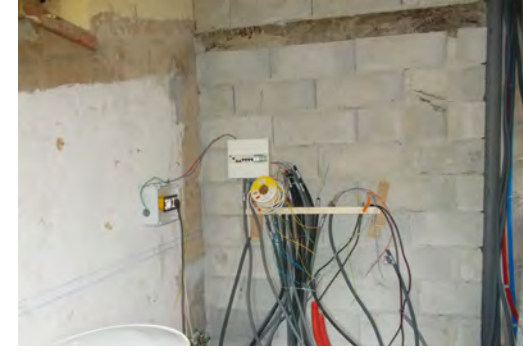
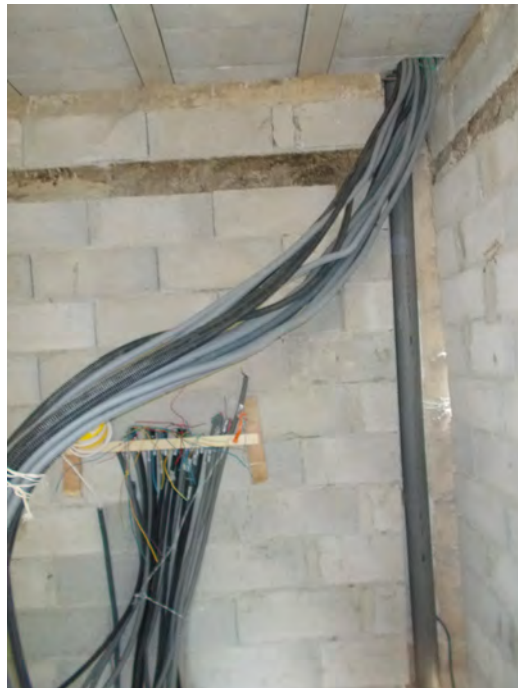
Juillet 2013 - Plafonds étage, isolation...



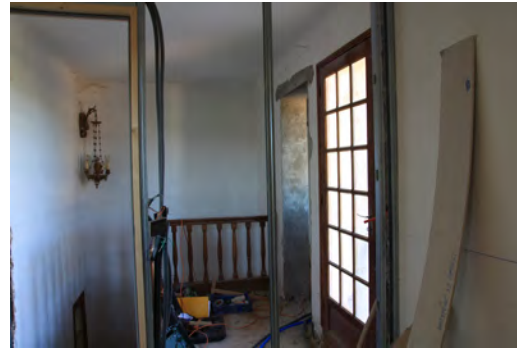
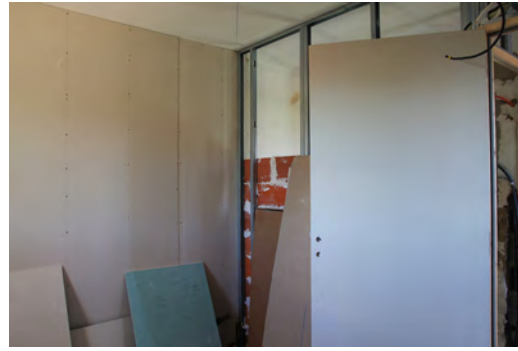
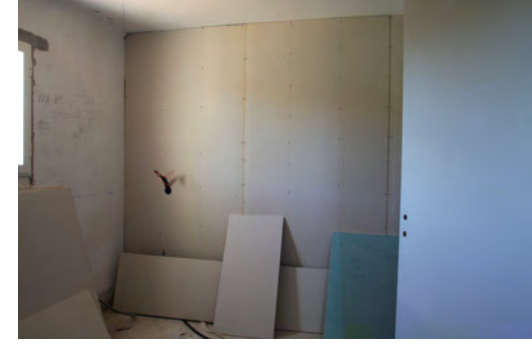
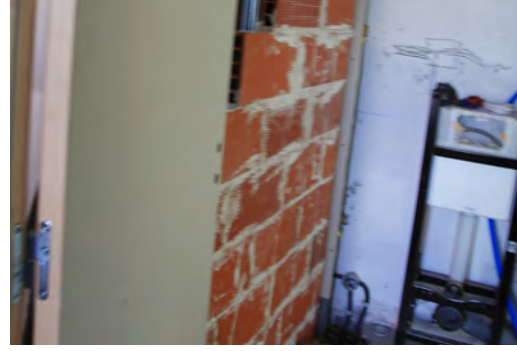
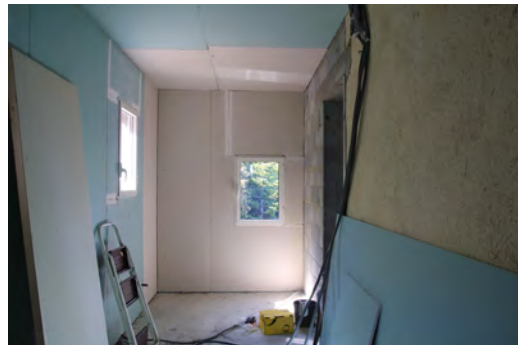
Aout 2013 - Chambre nord en bas



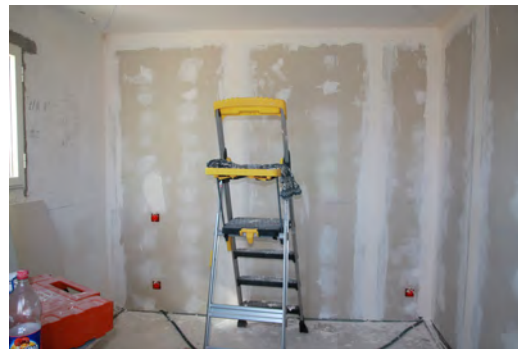
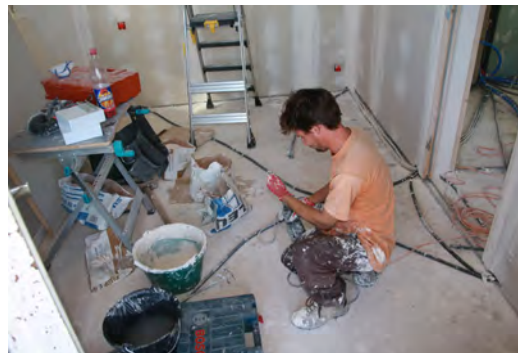
Aout 2013 - Electricité haut (suite)



Septembre 2013 - pose des placos étage



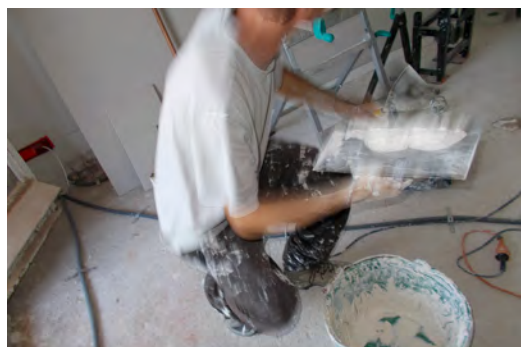
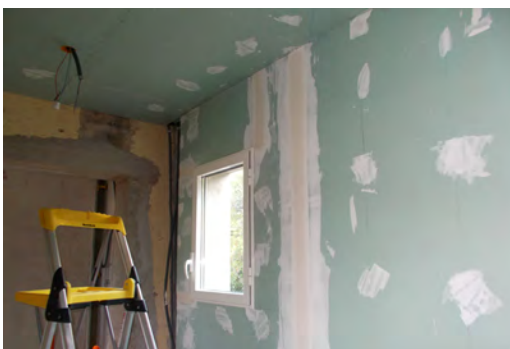
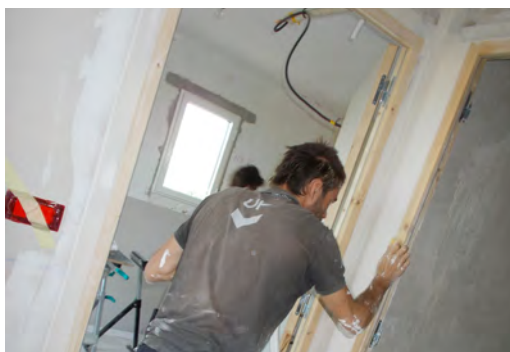
Octobre 2013 - Finitions haut, avant coulage de la chape



Octobre 2013 - Chape haut...



Septembre 2013 : Bandes et enduits placos



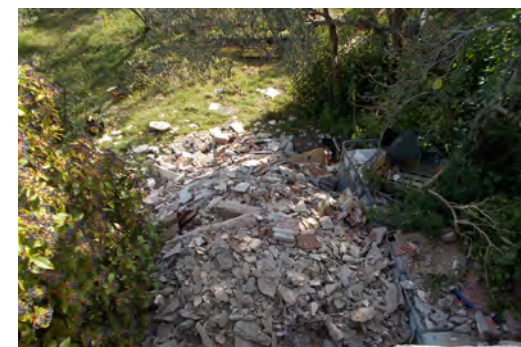
Décembre 2013 - Cueillette des olives



Décembre 2013 - Cueillette des olives



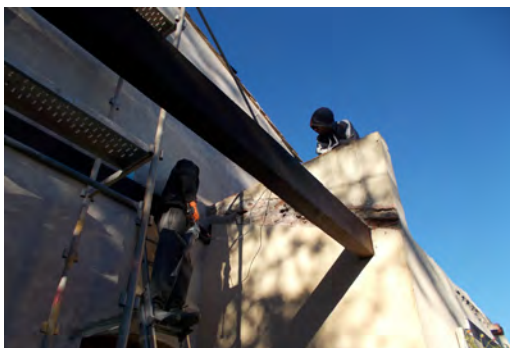
Novembre 2013 : 2 couches superposées d'étanchéité et de carreaux et pas d'isolation et il pleut dans la maison...
conclusion : démolition des terrasses.



Novembre 2013 : crépis façades nord et ouest et sur le fronton sud - gris sur les parpaings de la façade est, en haut, avant l'hiver.



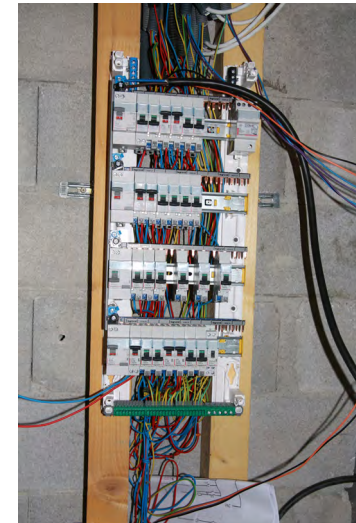
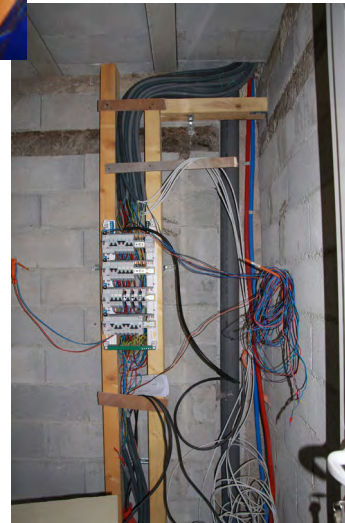
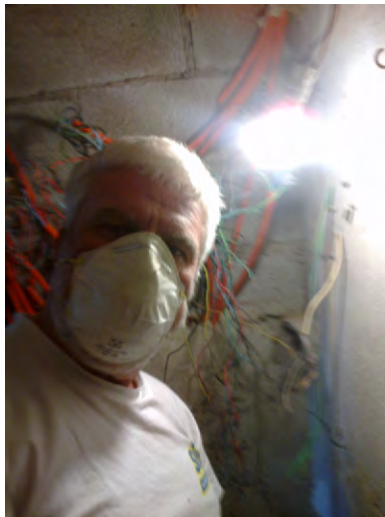
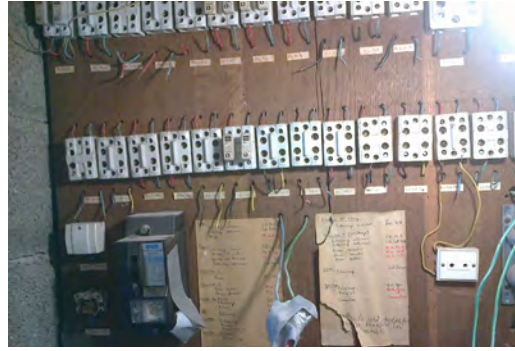
Novembre 2013 : démolition de la soupenne de l'entrée, pour changement de la poutre qui a flambé et des tuiles mécaniques qui sont moches...



Avril 2014 : reconstruction du toit, méthode traditionnelle avec des vieilles tuiles.



Mai 2014 - suppression définitive de l'ancien compteur



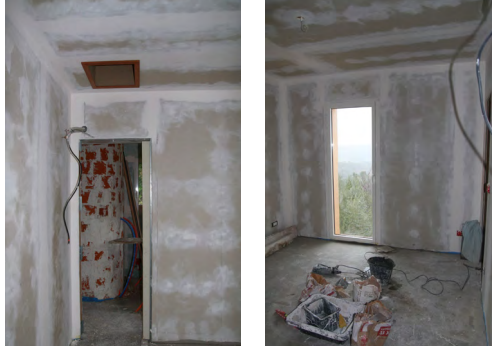
Novembre 2013 : mise en place d'une nouvelle étanchéité sur les deux terrasses, sans oublier une isolation au plafond du séjour.



Novembre 2013 : étanchéité terrasses.



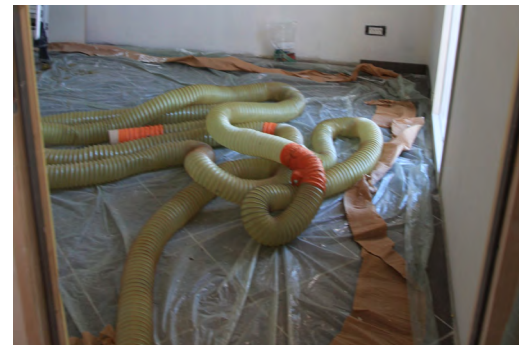
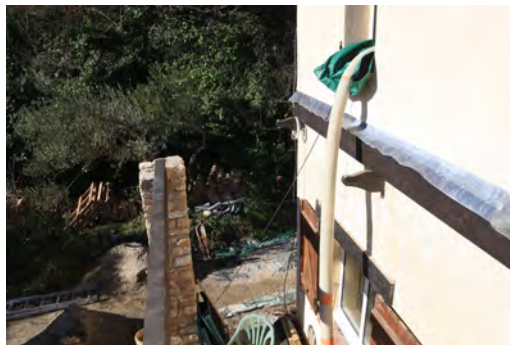
Décembre 2013 - Janvier 2014 : premiers aménagements à l'étage - chape du palier, réagréage de la chambre nord, délimitation et meuble entre le lavabo et la douche de la salle de bain, et bandes des placos chambre nord (murs et plafond).



Noel 2013 : Le poêle ronfle ! On est bloqués à Fox, car les volets sont déposés pour peinture... Lendemain de Réveillon sur la cantine dans la chambre, chauffée à mort par deux radiateurs à bain d'huile parce que l'isolation... n'est pas encore là.



Janvier 2014 : Isolation de la charpente (flocage par des martiens).



Avril 2014 : chape de la terrasse du bas.



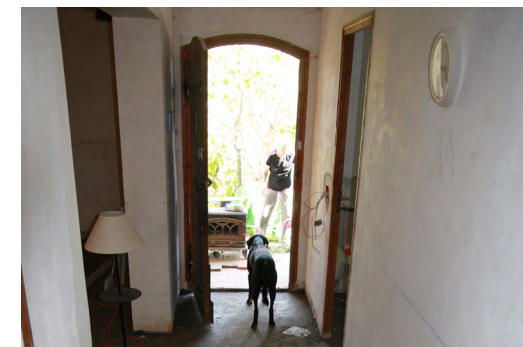
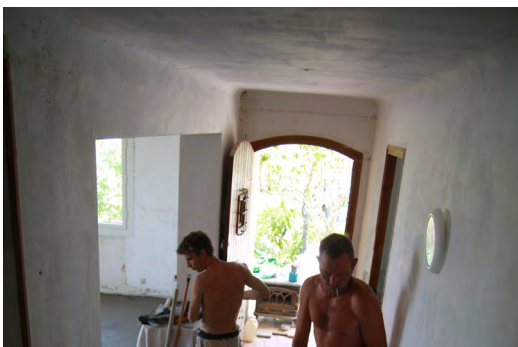
Mai 2014 : dégagement du sol du rez-de-chaussée jusqu'à la dalle, suppression de l'ancienne installation de chauffage au fuel, et passage de l'électricité.



Jun 2014 : préparation avant le «coulage» de la chape du rez-de-chaussée.



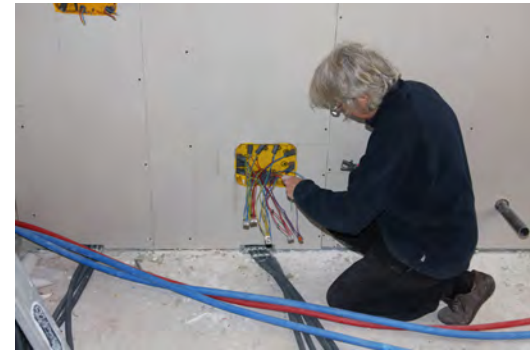
Juin 2014 : chape tirée «presque d'un coup» (excepté WC et chambre nord), grâce à l'aide de trois copains de stage de Renan et à une bétonnière de choc louée chez Kiloutou.



Août 2014 : terrasse du haut couverte en lames de padouk sur plots.



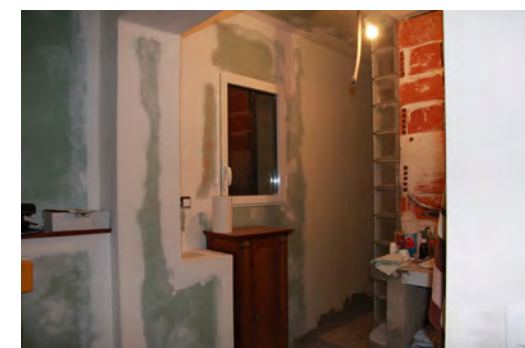
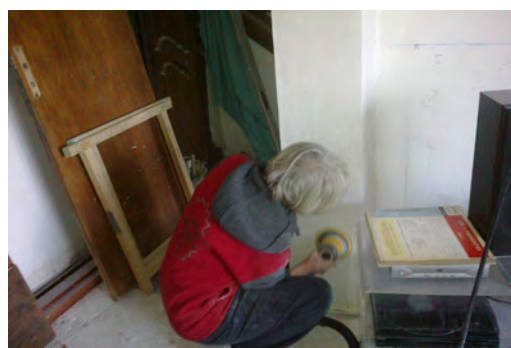
De février à août 2014 : Décapage des murs de la cuisine, pose de l'isolation et des placos, sur tous les murs ouest et nord, électricité, et plomberie. Couche d'accroche sur les placos de la cuisine...



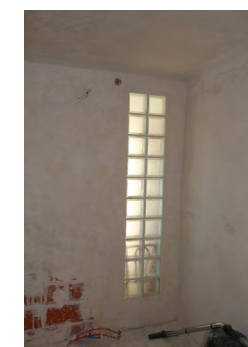
Décembre 2013, puis septembre 2014 : carrelage de l'étage. Celui de la chambre Nord avant le stage de Renan, ceux du petit hall et de la salle de bain, puis de la chambre au sud ensuite.



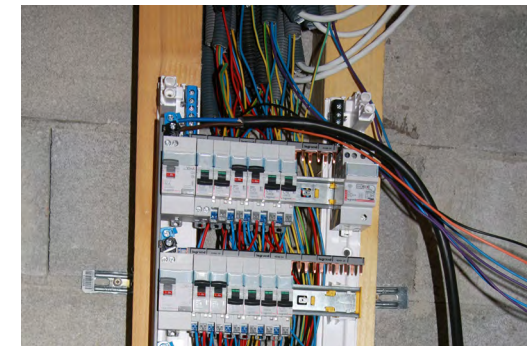
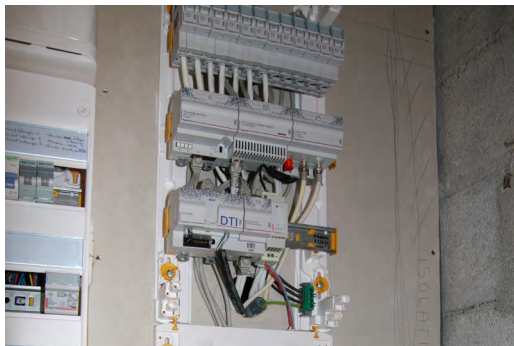
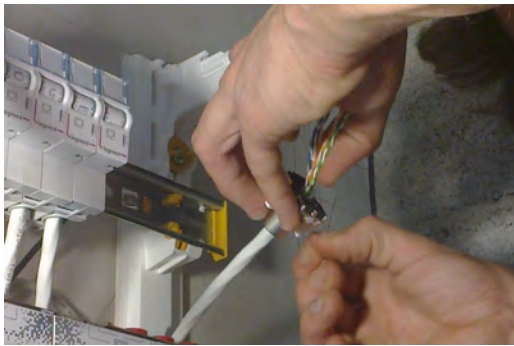
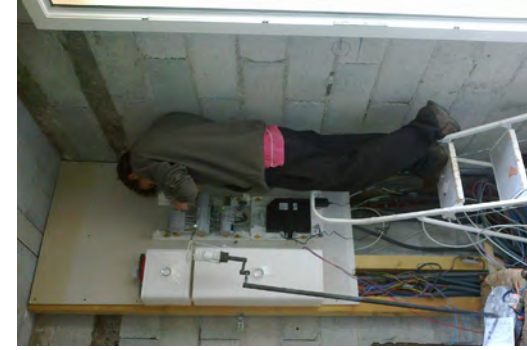
Automne 2014 : réfection des murs et des plafonds de l'étage - bandes, ponçage, plâtres et enfin peinture chambres - pose des consoles de chauffage. Plâtres de la salle de bain et de la cage d'escalier et plâtres, bandes et ponçage chambre nord en bas.



Octobre - Novembre 2014 : WC (faire la chape, décaper et plâtrer les murs et le plafond et poser la cuvette.... et changer la porte). Mur de la cuisine (reconstruire en briques & claustras et plâtrer).



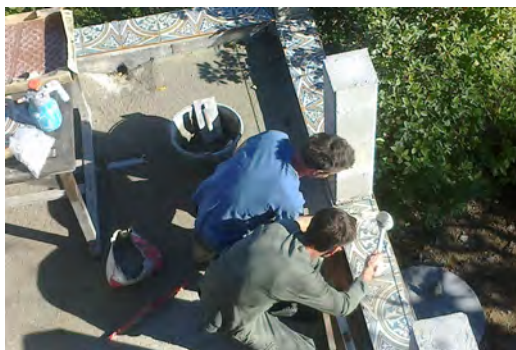
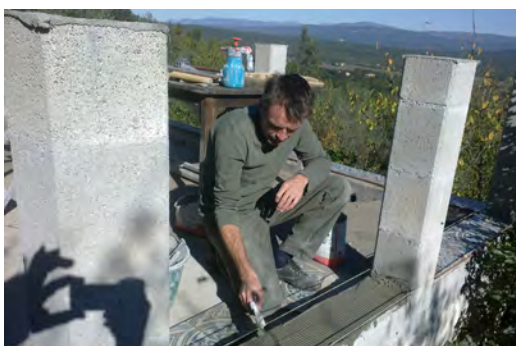
Novembre 2014 : compteur, connexions téléphone, Internet, réseau interne.



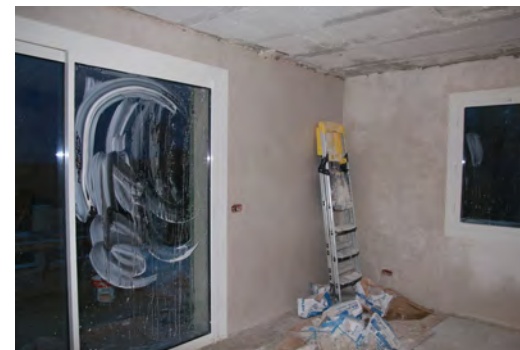
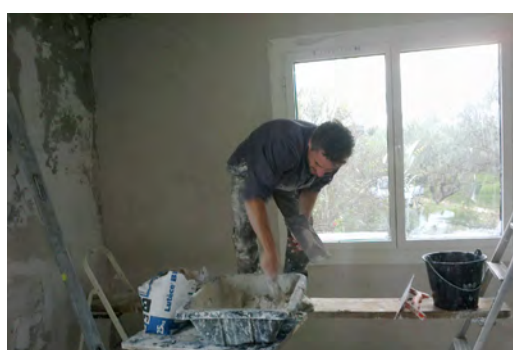
Décembre 2014 - Abri bois



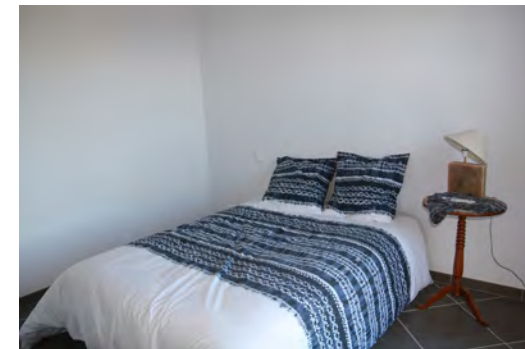
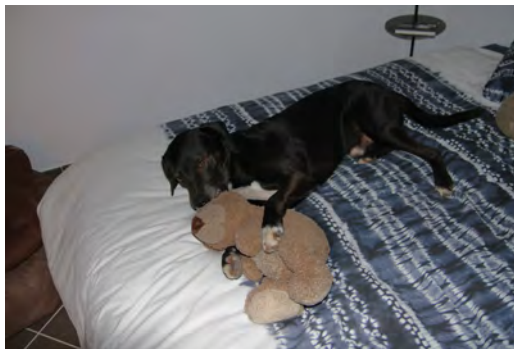
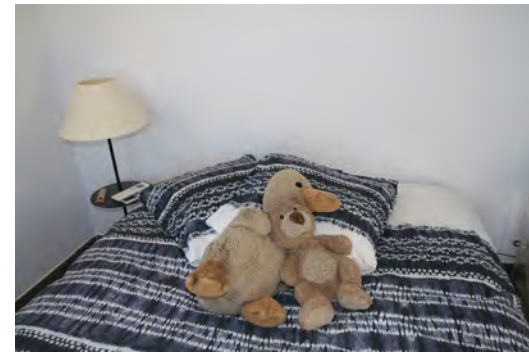
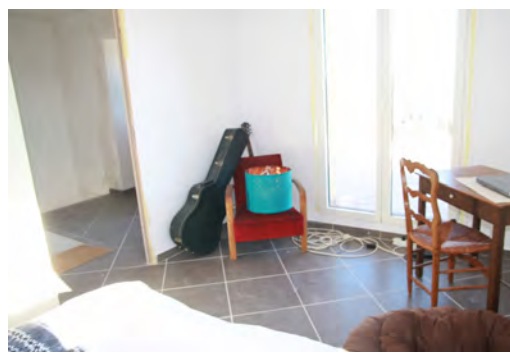
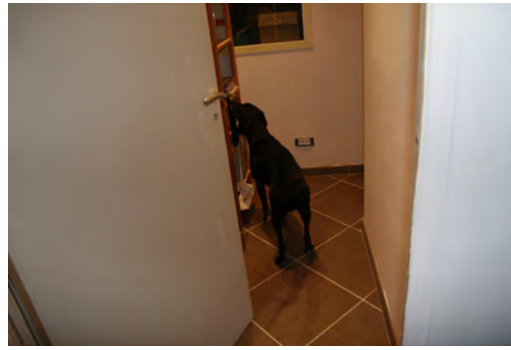
Décembre 2014 : construction des seuils sur la terrasse et pose des «vieux» carreaux sur les seuils, les acrotères et les têtes de poteaux (haut et bas).



Décembre 2014 : changement des fenêtres, et on attaque le salon : décroûtage de tous les murs et du plafond et plâtres, plâtres, plâtres...



Décembre 2014 : vues de l'étage.



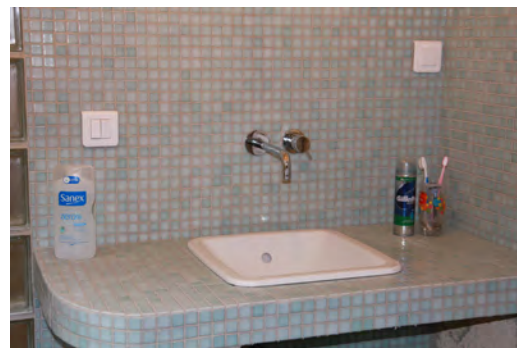
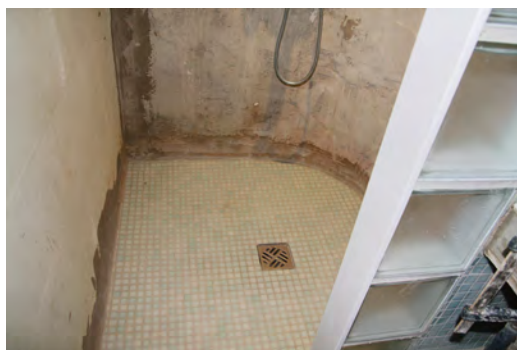
Décembre 2014 : quelques vues des plâtres... Il n'y a plus qu'à poncer et à peindre...
Mais avant il faut trouver comment on fait un badigeon à la chaux et quelle sous-couche on met.



Janvier, février 2015 : plâtres cuisine et brouillade de truffes



Février 2015 : carrelage salle de bain (étape 1)



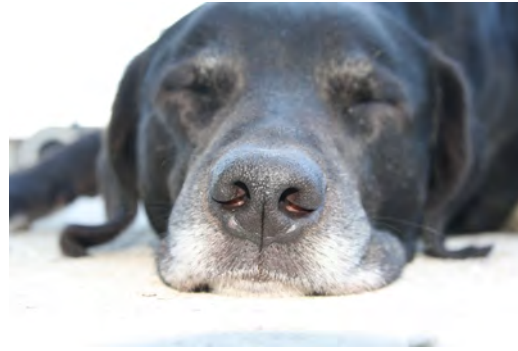
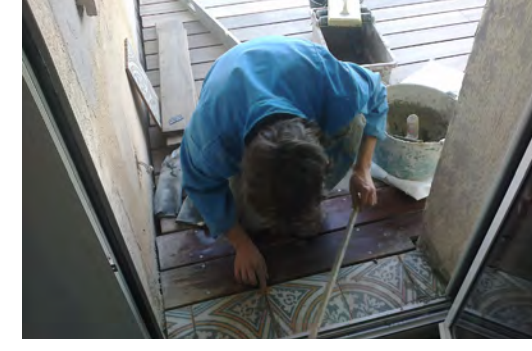
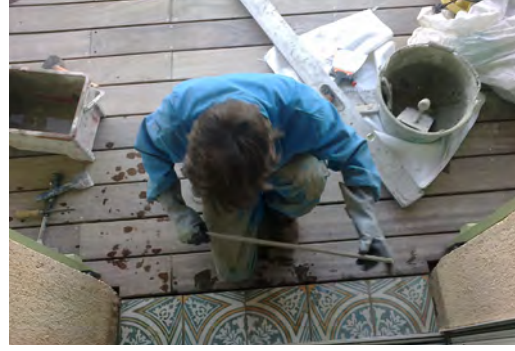
Mars 2015 : on démarre le carrelage du bas



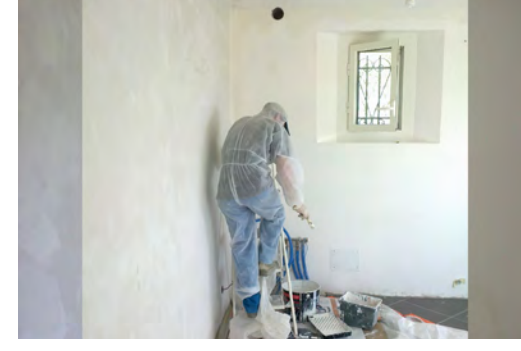
Mars 2015 : réagréage, puis salon terminé et couloir vers l'escalier et enfin... Cuisine !



Avril 2015 : carrelage... Seuils terrasse étage. Enthousiasme de Soufi. Le camion... Et puis, ah oui : engrais et taille des oliviers...



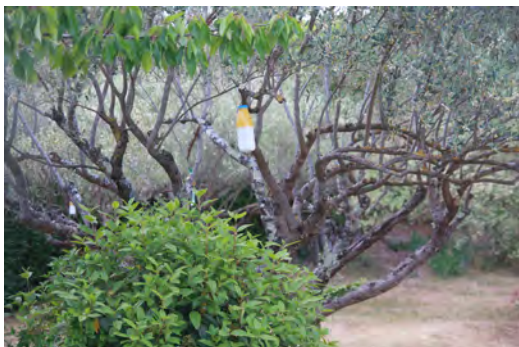
Avril 2015 : isolation, gris, plâtres et sol du cagibi sous l'escalier. Et peinture sous-couche cuisine (beurk) et salon.



Mai 2015 : Mise en place des portes du bas



Mai 2015 : Les pièges à mouche !! On équipe 25 arbres, et on espère que ça marchera. En attendant le géranium anti-moustiques est en place, et les oliviers fleurissent.



Mai, Juin 2015 : plâtres et carrelage de la chambre sud. Le poele a été déplacé, et la jonction est faite avec le salon.



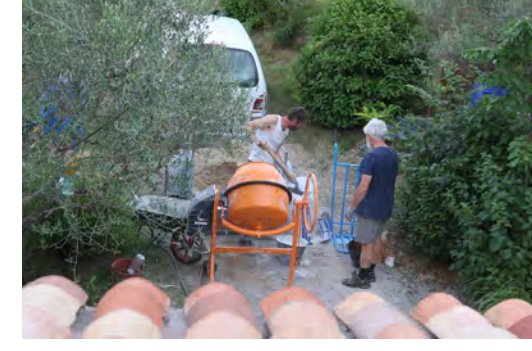
Jun 2015 : dernière préparation pour le crépis des poteaux (si cyril se décide à venir), et réagrégage de la terrasse



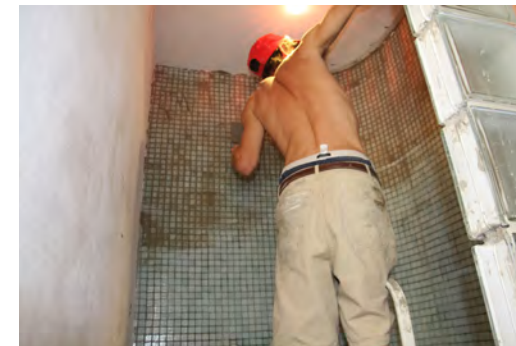
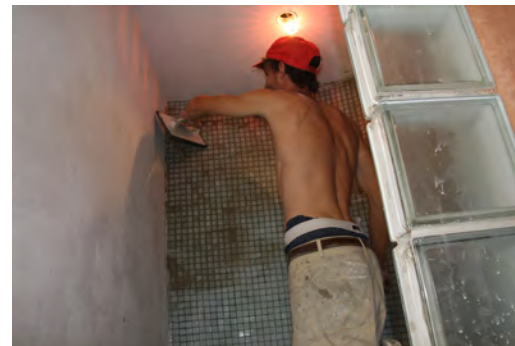
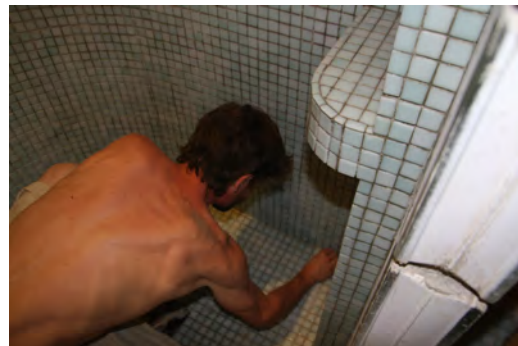
Jun 2015 : Les carreaux, les plintes et les sacs de colle ont été consommés !!!! Rangement de la terrasse de l'entrée...
Et puis aussi : peinture ch sud



Jun 2015 - Atelier (redressement des murs, couche de gris, enduits, badigeon à la chaux (2 couches...))



Juin 2015 - Salle de bain du haut : fin carrelages et plomberie, stucs



Juin 2015 - Salle de bain du haut : fin carrelages et plomberie, stucs

Titre